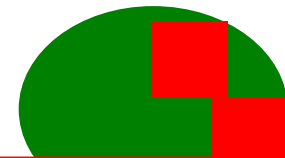


PATTO PER ATTRAVERSARE LA CRISI

**Tavolo tecnico
10 ottobre 2012**



SCENARI MACROECONOMICI

Le proiezioni del PIL per i principali paesi e aree economiche (variazioni % annue a prezzi costanti)

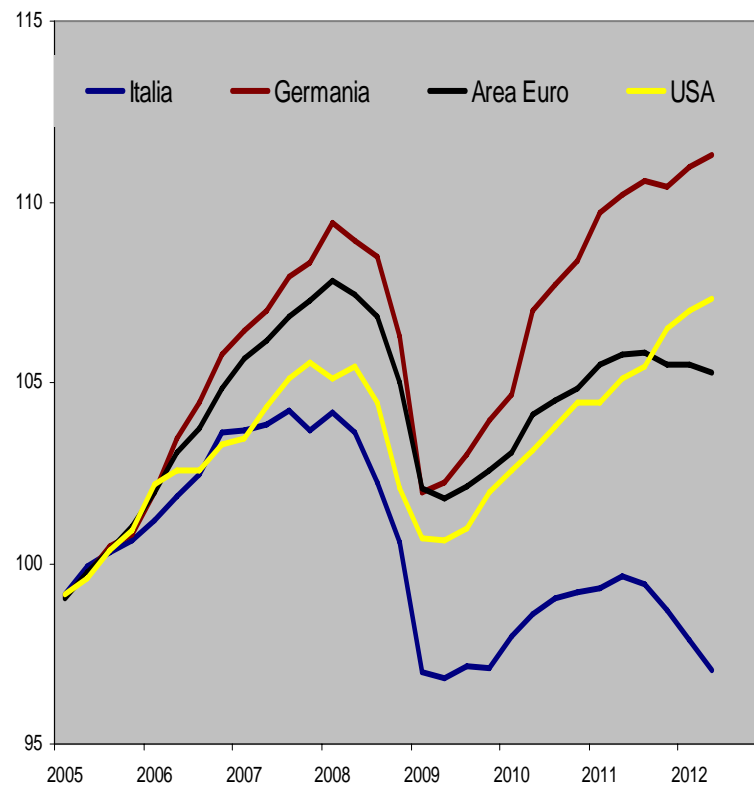
			Proiezioni		Differenza con proiezioni di aprile 2012		Tassi di crescita cumulativi 2007 - 2012
	2010	2011	2012	2013	2012	2013	
Pil mondiale	5.1	3.8	3.3	3.6	-0.2	-0.5	11.5
Economie avanzate	3.0	1.6	1.3	1.5	-0.1	-0.5	1.1
USA	2.4	1.8	2.2	2.1	0.1	-0.3	0.7
Giappone	4.5	-0.8	2.2	1.2	0.2	-0.5	-3.0
Regno Unito	1.8	0.8	-0.4	1.1	-1.2	-0.9	-2.5
Area Euro	2.0	1.4	-0.4	0.2	-0.1	-0.7	-0.7
Germania	4.0	3.1	0.9	0.9	0.3	-0.6	2.6
Francia	1.7	1.7	0.1	0.4	-0.4	-0.6	0.1
Italia	1.8	0.4	-2.3	-0.7	-0.4	-0.4	-4.6
Spagna	-0.3	0.4	-1.5	-1.3	0.3	-1.4	-2.7
Economie emergenti e in via di sviluppo	7.4	6.2	5.3	5.6	-0.4	-0.4	24.3
Brasile	7.5	2.7	1.5	4.0	-1.5	-0.1	15.8
Cina	10.4	9.2	7.8	8.2	-0.4	-0.6	44.3
India	10.1	6.8	4.9	6.0	-2.0	-1.3	33.1
Russia	4.3	4.3	3.7	3.8	-0.3	-0.1	5.5
Medio Oriente e Nord Africa	5.0	3.3	5.3	3.6	1.1	-0.1	16.3

Fonte: IMF, World Economic Outlook Update, ottobre 2012

L'andamento del PIL nei principali paesi OECD tra il 2009 ed il 2012 (variazioni % su periodo anno precedente a prezzi costanti)

	Media 2009	Media 2010	Media 2011	2011				2012	
				I	II	III	IV	I	II
				Trim	Trim	Trim	Trim	Trim	Trim
Totale OECD	-3.6	3.0	1.8	2.3	1.8	1.7	1.5	1.7	1.6
Regno Unito	-4.0	1.8	0.9	1.4	0.7	0.6	0.7	-0.1	-0.5
USA	-3.1	2.4	1.8	1.8	1.9	1.6	2.0	2.4	2.1
Giappone	-5.5	4.5	-0.8	0.1	-1.7	-0.7	-0.6	2.8	3.3
Turchia	-4.8	9.2	8.5	11.2	8.4	8.7	4.7	2.4	3.2
Area Euro	-4.4	2.0	1.4	2.4	1.6	1.3	0.6	0.0	-0.4
Italia	-5.5	1.8	0.4	1.4	1.0	0.4	-0.5	-1.4	-2.6
Germania	-5.1	4.2	3.0	4.8	3.0	2.7	1.9	1.2	1.0
Francia	-3.1	1.7	1.7	2.3	1.7	1.5	1.2	0.4	0.3
Spagna	-3.7	-0.3	0.4	0.5	0.5	0.6	0.0	-0.6	-1.3
Paesi non OECD									
Brasile	-0.3	7.5	2.7	4.1	3.3	2.2	1.4	0.7	0.5
Cina	9.2	10.4	9.4	9.4	9.6	9.7	9.1	8.1	7.6
India	5.7	10.3	7.0	5.8	8.8	7.4	6.2	5.3	4.2
Sud Africa	-1.5	2.9	3.1	3.7	3.3	2.9	2.6	2.1	2.7
Federazione Russia	-7.8	4.3	4.3	3.6	3.6	5.4	4.9	4.6	4.1

Numeri indici destagionalizzati
(base 2005=100)

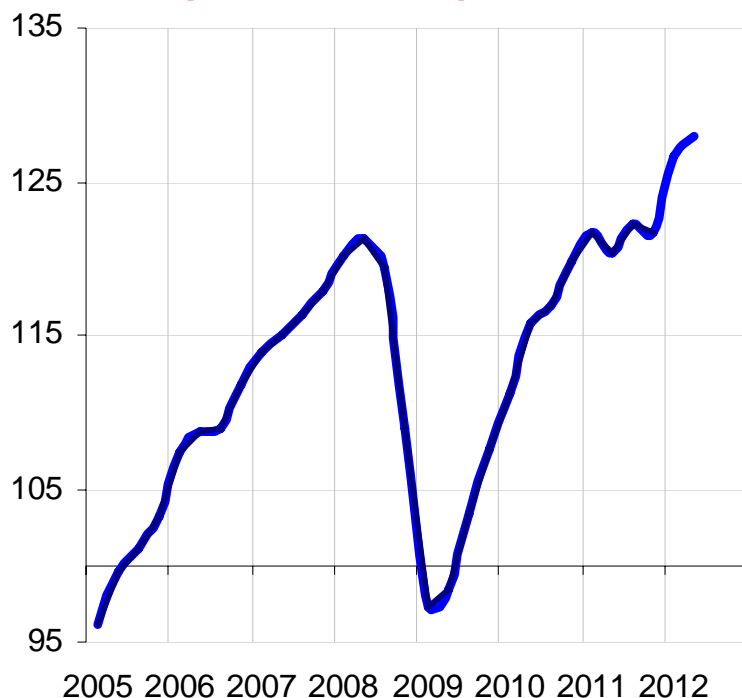


Fonte: OECD National Account

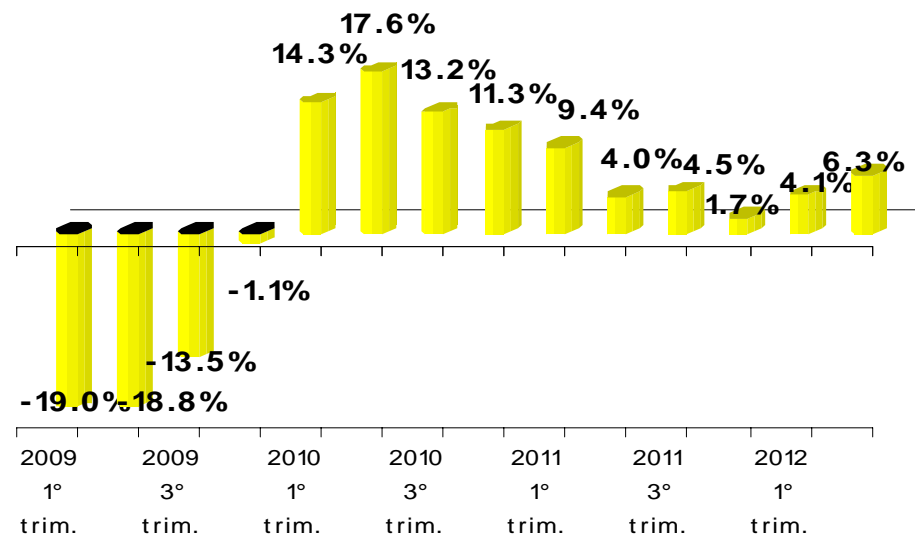
L'andamento delle esportazioni di beni in volume dei paesi OECD

	Media 2009	Media 2010	Media 2011	2011				2012			
				I Trim	II Trim	III Trim	IV Trim	I Trim	II Trim	III Trim	IV Trim
Totale OECD	-13.4%	14,0%	4,8%								
Variazioni Tendenziali				9,4%	4,0%	4,5%	1,7%	4,1%	6,3%		
Variazioni Congiunturali				1,5%	-1,0%	1,5%	-0,4%	4,0%	1,1%		

Numeri indici destagionalizzati delle esportazioni dei paesi OECD



Variazioni tendenziali delle esportazioni dei paesi OECD



Fonte: OECD MEI

Il quadro macroeconomico per l'ITALIA tra il 2010 ed il 2013

(variazioni % annue su valori concatenati, anno di riferimento = 2000)

			Proiezioni		Differenze con proiezioni di aprile 2012		Tassi cumulativi 2007-2011
	2010	2011	2012*	2013*	2012	2013	
Prodotto interno lordo	1.8	0.4	-2.2	0.1	-0.6	-0.3	-4.5
Domanda interna (al netto var. scorte)	1.0	-0.3	-3.7	-0.9	-0.8	-0.7	-3.9
Consumi finali interni	0.7	0.1	-2.8	-1.4	-0.3	-0.6	-0.9
- Spesa per consumi delle famiglie	1.2	0.4	-3.2	-1.3	-0.5	-0.3	-1.2
- Spesa per consumi delle AAPP e delle ISP	-0.6	-0.9	-1.5	-1.9	0.2	-1.6	-0.1
Investimenti fissi lordi	2.1	-1.9	-7.5	1.6	-3.1	-1.3	-14.9
Importazioni di beni	16.3	1.5	-7.6	2.4	-5.5	-0.5	-4.6
Esportazioni di beni	13.6	6.9	2.0	3.6	-1.3	-1.2	-3.4
Valore aggiunto:	2.2	0.6	-2.0	0.1	-0.6	-0.3	-4.1
- Agricoltura	-0.3	-0.7	2.4	0.6	5.2	0.2	-2.1
- Industria	7.0	1.2	-5.6	0.2	-2.0	-1.0	-10.8
- Costruzioni	-3.0	-3.5	-6.0	1.4	-3.0	1.4	-16.5
- Servizi	1.4	0.8	-0.9	0.0	-0.2	-0.2	-1.1
Occupazione (espressa in unità di lavoro)	-0.8	0.1	-1.5	-0.3	-0.4	-0.4	-3.9
- Agricoltura	0.7	-2.8	-1.9	-1.0	-1.2	-0.4	-6.5
- Industria	-3.1	0.8	-0.9	-0.1	2.0	-0.1	-12.8
- Costruzioni	-2.2	-3.1	-5.2	-0.7	2.0	-0.6	-6.5
- Servizi	-0.2	0.5	-1.2	-0.2	-1.3	-0.5	-0.7
Reddito disponibile (prezzi correnti)	0.9	2.2	-1.6	0.6	-1.0	-0.6	2.3
Tasso di disoccupazione (%)	8.4	8.4	10.6	11.5	1.3	2.1	

Il quadro macroeconomico per l'EMILIA-ROMAGNA tra il 2010 ed il 2013

(variazioni % annue su valori concatenati, anno di riferimento = 2000)

			Proiezioni		Differenze con proiezioni di aprile 2012		Tassi cumulativi 2007-2011
	2010	2011	2012*	2013*	2012	2013	
Prodotto interno lordo	1.9	1.0	-2.5	0.5	-1.2	-0.4	-5.7
Domanda interna (al netto var. scorte)	1.5	-0.1	-3.8	-0.5	-1.1	-0.8	-2.0
Consumi finali interni	1.0	0.2	-2.7	-1.2	-0.5	-0.6	0.7
- Spesa per consumi delle famiglie	1.4	0.6	-3.1	-1.0	-0.6	-0.4	1.5
- Spesa per consumi delle AAPP e delle ISP	-0.4	-1.0	-1.6	-1.9	0.2	-1.6	-2.0
Investimenti fissi lordi	3.3	-1.3	-7.8	2.0	-3.7	-1.2	-11.3
Importazioni di beni	14.9	4.5	-6.0	1.7	-3.3	-0.7	-6.8
Esportazioni di beni	13.2	8.6	-1.1	4.1	-4.8	-1.0	-3.6
Valore aggiunto:	2.8	1.4	-2.3	0.4	-1.2	-0.4	-4.7
- Agricoltura	-1.5	4.1	0.9	0.7	2.9	-0.2	-0.6
- Industria	7.5	2.0	-6.6	0.6	-3.6	-1.2	-13.1
- Costruzioni	-4.2	-1.6	-5.9	1.7	-3.3	1.4	-21.7
- Servizi	1.5	1.2	-0.6	0.3	-0.2	-0.3	0.7
Occupazione (espressa in unità di lavoro)	-1.2	1.3	-2.8	0.0	-1.8	-0.3	-2.1
- Agricoltura	-2.4	-3.0	-4.4	-0.1	-4.0	0.1	-6.6
- Industria	0.5	2.8	-4.1	0.2	-1.3	0.2	-6.6
- Costruzioni	-9.3	-9.0	-11.6	0.4	-5.3	-0.3	-16.2
- Servizi	-0.8	2.2	-1.3	-0.1	-1.4	-0.5	1.9
Reddito disponibile (prezzi correnti)	1.2	2.7	-1.8	0.8	-1.2	-0.7	0.9
Tasso di disoccupazione (%)	5.7	5.3	7.6	8.6	1.8	2.8	

IL QUADRO CONGIUNTURALE DELL'INDUSTRIA MANIFATTURIERA IN EUROPA E IN ITALIA

Unione Europea, il quadro congiunturale dell'industria manifatturiera

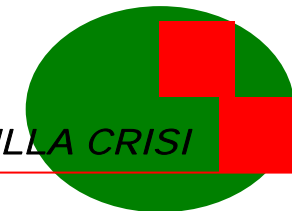
(variazioni % rispetto allo stesso periodo dell'anno precedente)
anni 2007-2012

	Produzione industriale			
	Italia	Germania	Francia	Spagna
Cumulativo 2007-2011	-16,8%	1,8	-10,0	-24,1
Media 2010	7,2	12,0	4,8	0,6
Media 2011	-0,6	8,7	3,1	-1,4

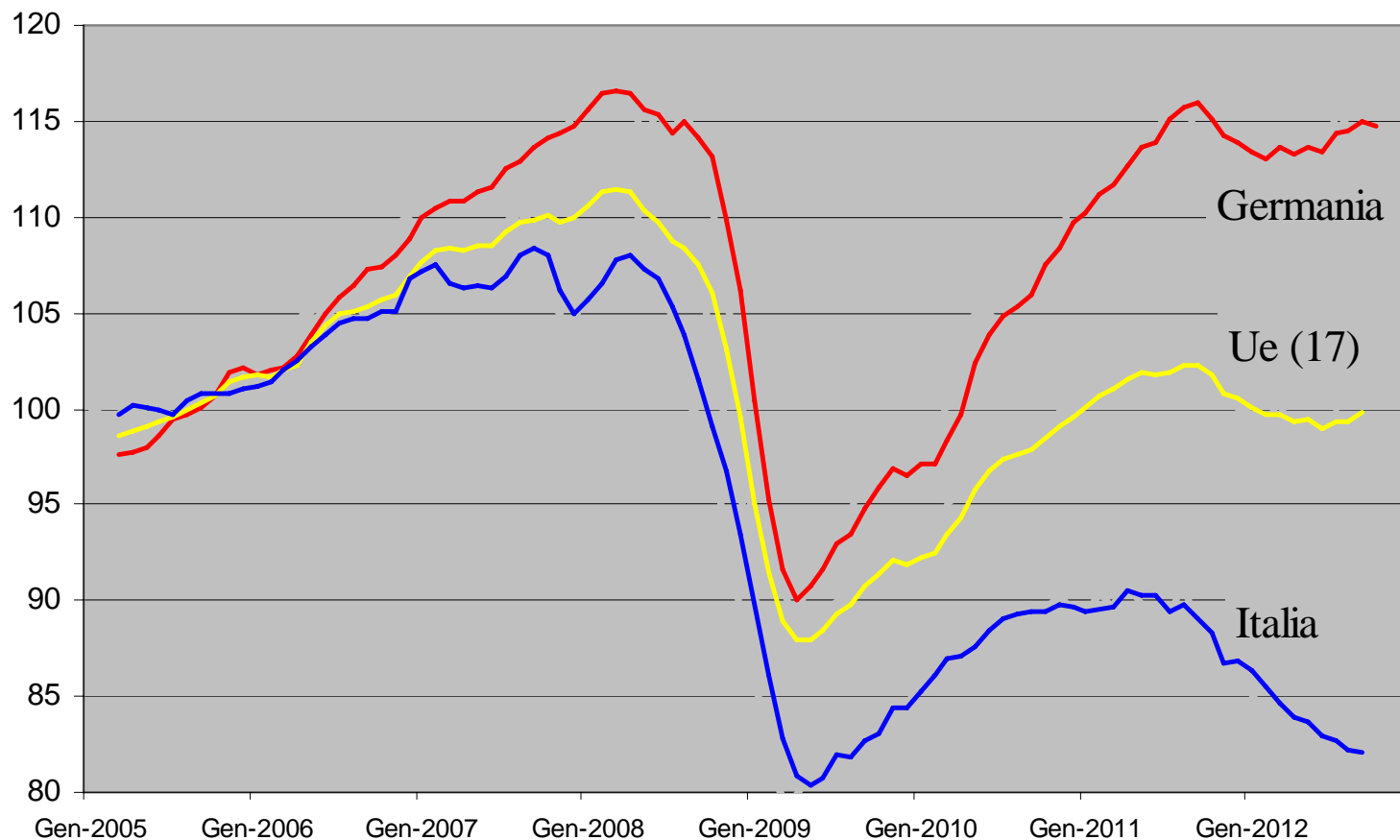
Media 1° trim. 2011	2,6	14,7	6,6	3,7
Media 2° trim. 2011	2,1	9,6	3,4	-1,4
Media 3° trim. 2011	-1,9	8,9	1,7	-1,8
Media 4° trim. 2011	-5,1	2,6	0,8	-5,8
Media 1° trim. 2012	-3,9	2,6	-1,4	-6,3
Media 2° trim. 2012	-9,2	-1,7	-5,0	-7,6

luglio 2012	-4,9	1,9	1,4	-2,5
Agosto 2012	n.d.	-1,7	n.d.	-3,7

Fonte: Eurostat, Short term Business Statistics



Unione Europea, la dinamica della produzione industriale (medie mobili su numeri indici mensili destagionalizzati, base 2005 = 100) anni 2005-2012



Fonte: Eurostat, Short term Business Statistics



Unione Europea, il quadro congiunturale dell'industria manifatturiera

(variazioni % rispetto allo stesso periodo dell'anno precedente)
anni 2007-2012

	Fatturato Totale		Fatturato mercato nazionale		Fatturato mercato estero	
	Italia	Germania	Italia	Germania	Italia	Germania
Cumulativo 2007-2011	-4,5	2,5	-6,9	2,0	1,2	3,2
Media 2010	9,9	13,6	7,5	9,5	15,7	18,6
Media 2011	5,6	10,4	3,9	10,5	9,3	10,2

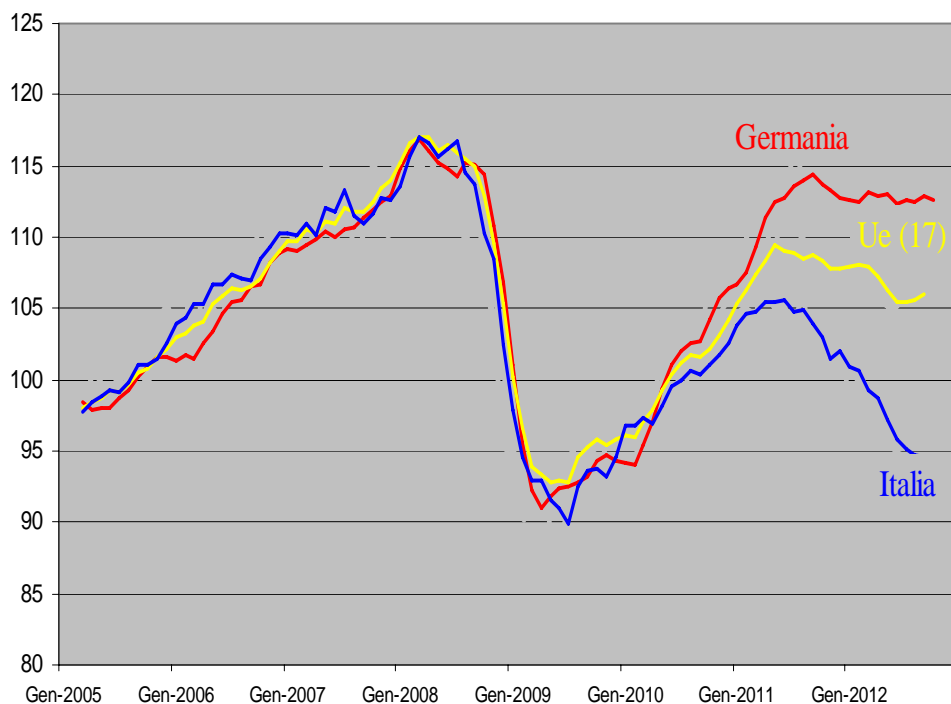
Media 1° trim. 2011	10,7	17,9	8,4	15,7	15,8	20,6
Media 2° trim. 2011	7,3	11,0	5,6	11,6	11,2	10,3
Media 3° trim. 2011	4,9	11,0	3,6	11,0	8,0	10,8
Media 4° trim. 2011	0,1	2,9	-1,4	4,5	3,4	1,1
Media 1° trim. 2012	-1,8	4,1	-5,2	4,4	5,4	3,7
Media 2° trim. 2012	-5,4	0,4	-9,1	-1,4	2,4	2,4

Luglio 2012	-2,2	3,4	-6,4	1,4	6,3	5,8
Agosto 2012	n.d.	0,7	n.d.	-1,7	n.d.	3,5

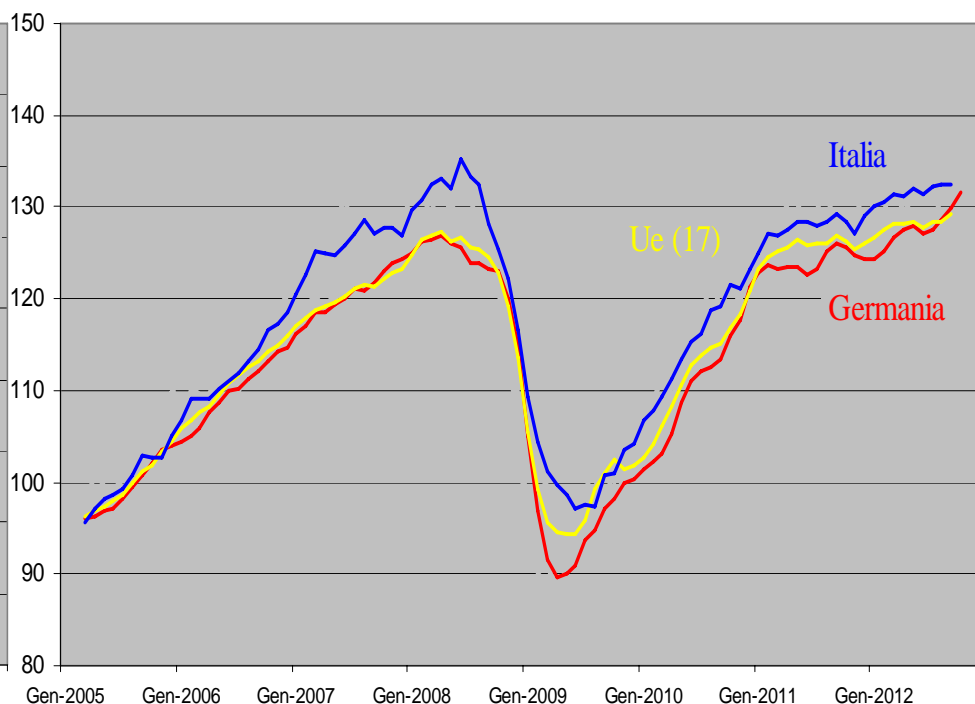
Fonte: Eurostat, Short term Business Statistics

Unione Europea, la dinamica del fatturato dell'industria manifatturiera (medie mobili su numeri indici mensili destagionalizzati, base 2005 = 100)) anni 2005-2012

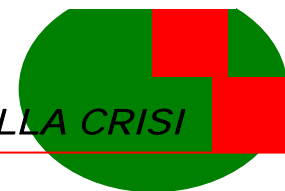
Fatturato mercato nazionale



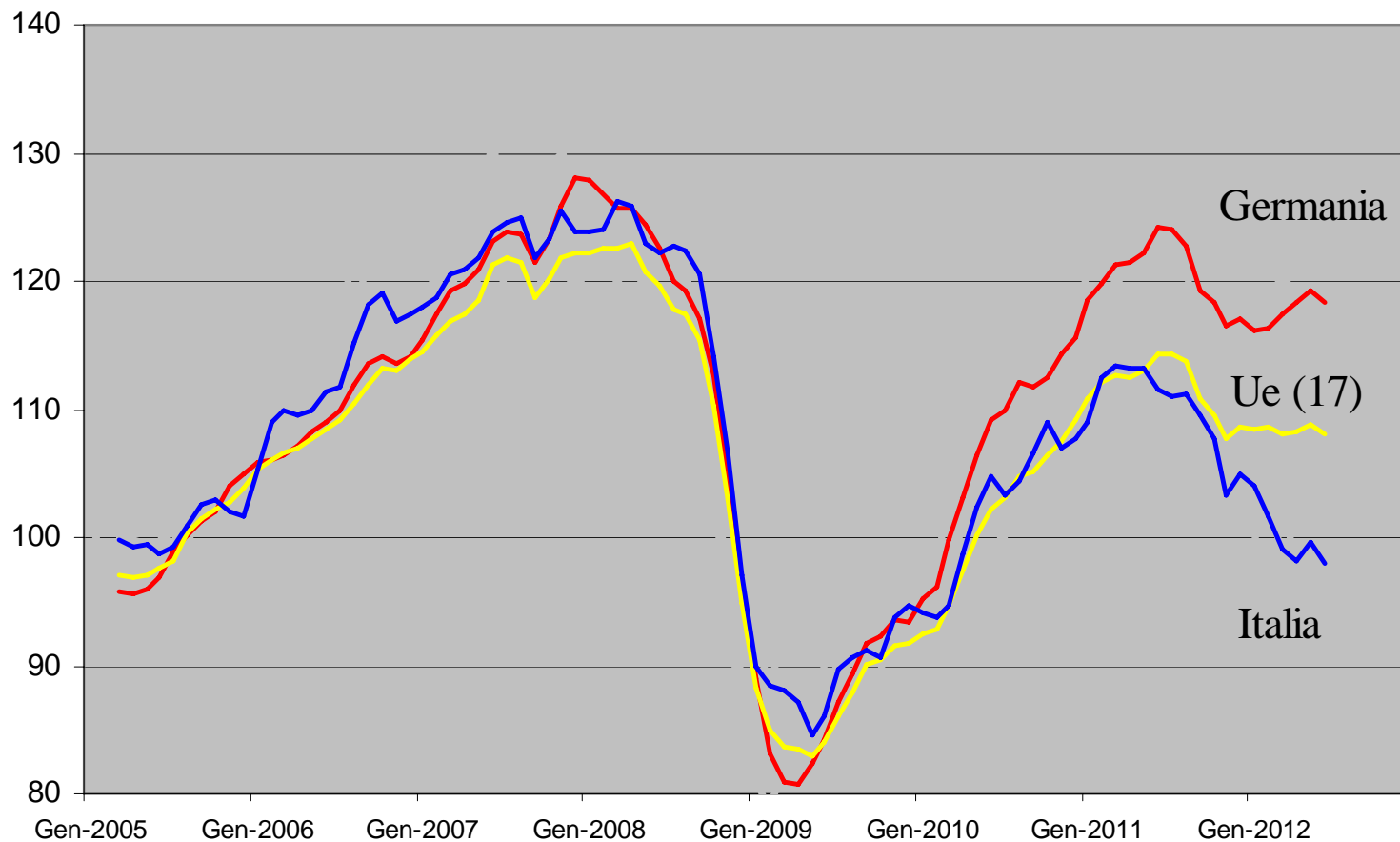
Fatturato mercato estero



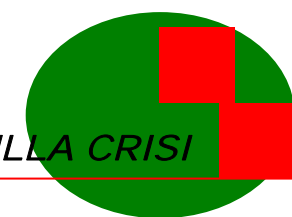
Fonte: Eurostat, Short term Business Statistics



Unione Europea, ordini totali dell'industria manifatturiera (medie mobili su numeri indici mensili destagionalizzati, base 2005 = 100)) anni 2005-2012



Fonte: Eurostat, Short term Business Statistics



Italia, il quadro congiunturale dell'industria manifatturiera

(variazioni % rispetto allo stesso periodo dell'anno precedente)
anni 2007-2012

	Produzione Industriale (corretta per i giorni di calendario)	Fatturato Totale	Fatturato mercato interno	Fatturato mercato estero	Esportazioni
Cumulativo 2007-2011	-16,5	-4,5	-6,9	1,2	3,3
Media 2010	7,1	9,9	7,5	15,7	16,5
Media 2011	0,2	5,6	3,9	9,3	11,5

Media 1° trim. 2011	2,5	10,7	8,4	15,8	18,3
Media 2° trim. 2011	2,3	7,3	5,6	11,2	13,4
Media 3° trim. 2011	-0,7	4,9	3,6	8,0	9,7
Media 4° trim. 2011	-3,2	0,1	-1,4	3,4	5,7
Media 1° trim. 2012	-6,0	-1,8	-5,2	5,4	5,7
Media 2° trim. 2012	-8,3	-5,4	-9,1	2,4	3,1

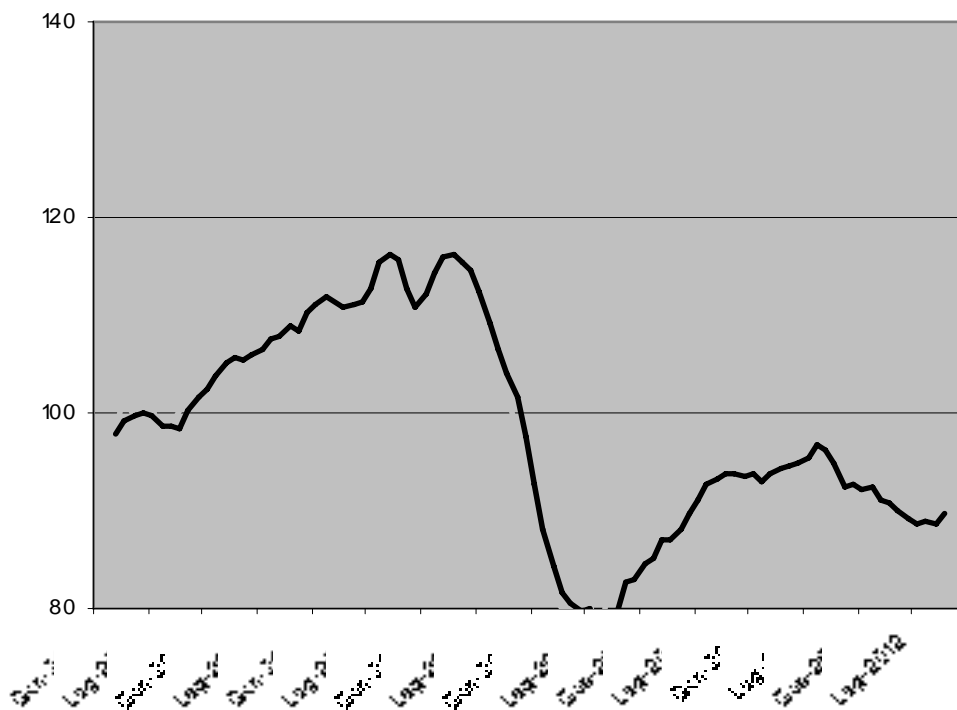
luglio 2012	-7,8	-2,2	-6,4	6,3	4,3
Agosto 2012	-5,8	n.d.	n.d.	n.d.	n.d.

Fonte: ISTAT

Italia, la dinamica della produzione e del fatturato dell'industria manifatturiera

Produzione industriale

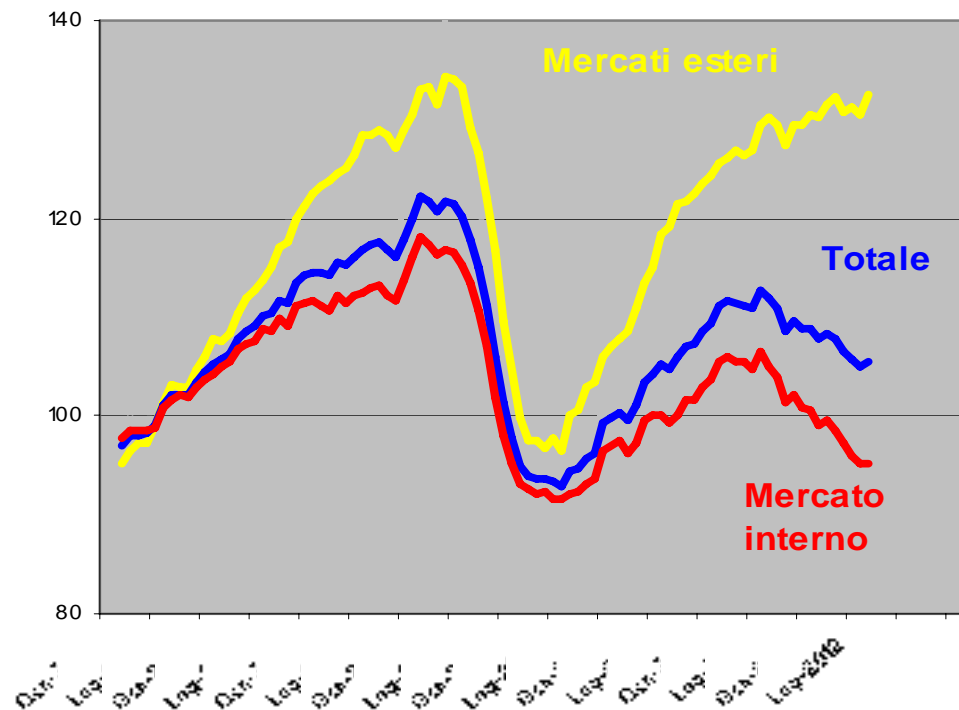
(numeri indici destagionalizzati e perequati – base 2005=100)



Fonte: ISTAT

Fatturato

(numeri indici destagionalizzati e perequati – base 2005=100)



Italia, il quadro congiunturale settoriale dell'industria manifatturiera

(variazioni % rispetto allo stesso periodo dell'anno precedente)
anni 2007-2012

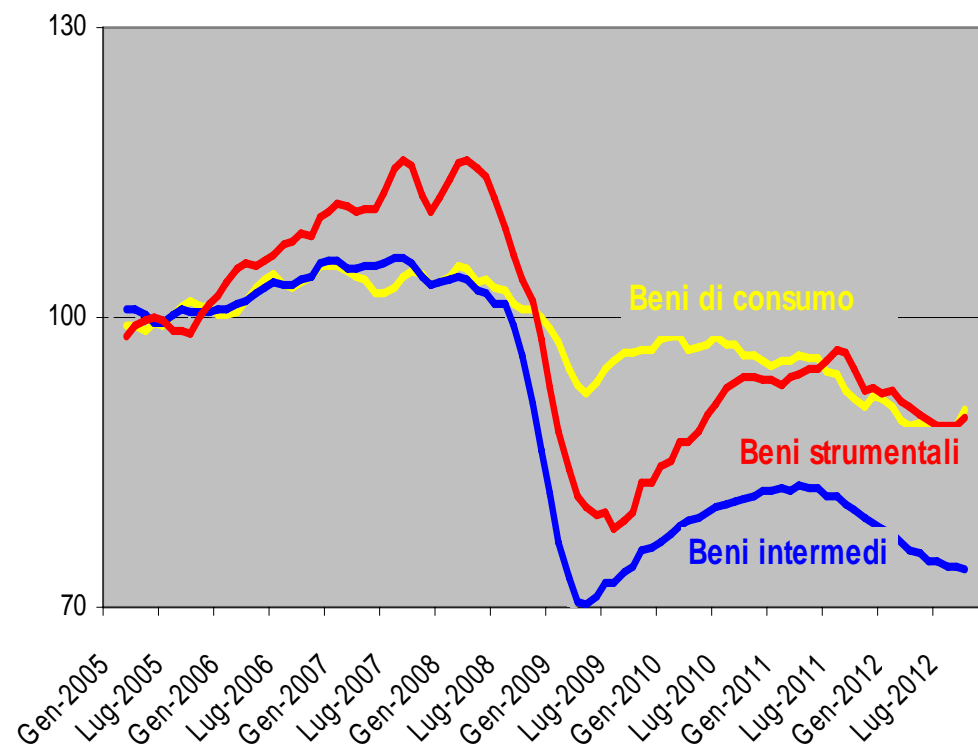
	Produzione Industriale (corretta per i giorni di calendario)		
	Beni intermedi	Beni strumentali	Beni di consumo
Cumulativo 2007-2011	-22,5	-16,0	-9,4
Media 2010	9,0	11,1	1,8
Media 2011	0,8	3,7	-3,1

Media 1° trim. 2011	3,5	7,5	-3,0
Media 2° trim. 2011	3,5	5,0	-1,1
Media 3° trim. 2011	0,1	3,5	-5,2
Media 4° trim. 2011	-4,1	-1,1	-3,4
Media 1° trim. 2012	-7,4	-2,9	-6,9
Media 2° trim. 2012	-10,4	-6,2	-7,5

Luglio 2012	-7,6	-9,7	-6,6
Agosto 2012	-6,9	-8,6	-3,8

Produzione industriale

(numeri indici destagionalizzati e perequati – base 2005=100)



Fonte: ISTAT

Italia, il commercio con l'estero

(variazioni % rispetto allo stesso periodo dell'anno precedente)
anni 2007-2012

	Esportazioni	Importazioni	Saldi commerciali (valori in milioni di €)
Cumulativo 2007-2011	3,0	7,3	
Media 2010	15,6	23,4	-7.511
Media 2011	11,4	9,0	-6.158

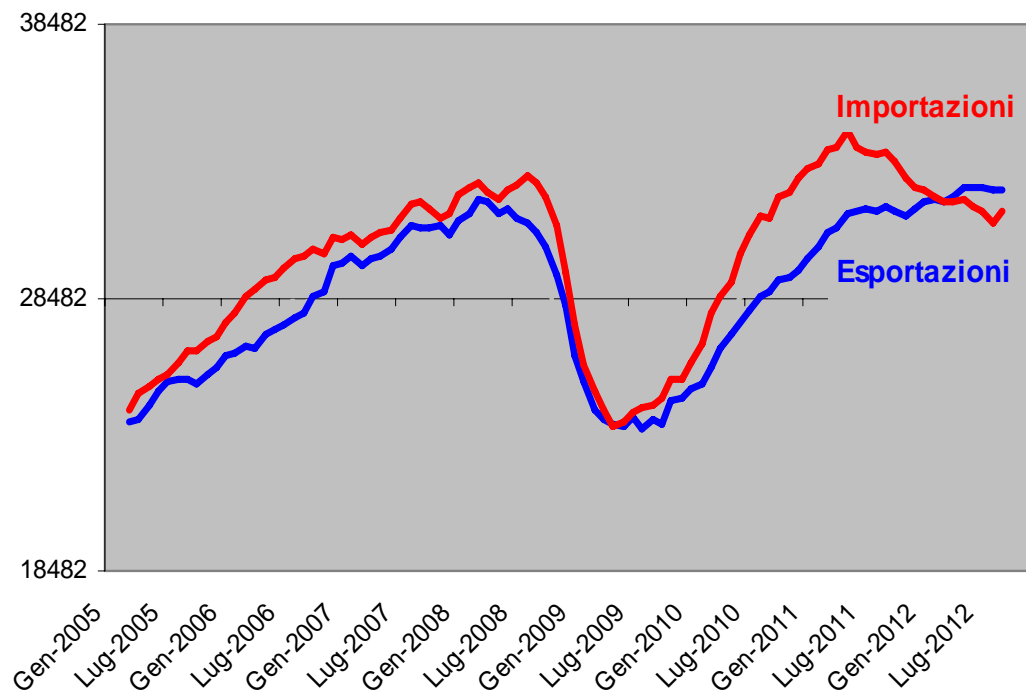
Media 1° trim. 2011	18,1	21,2	-13.120
Media 2° trim. 2011	13,2	12,2	-6.759
Media 3° trim. 2011	9,6	6,8	-3.265
Media 4° trim. 2011	5,7	-2,3	-1.488
Media 1° trim. 2012	5,5	-4,6	-3.415
Media 2° trim. 2012	3,0	-6,9	3.329

Luglio 2012	4,3	-4,3	4.490
Agosto 2012	n.d.	n.d.	n.d.

Fonte: ISTAT

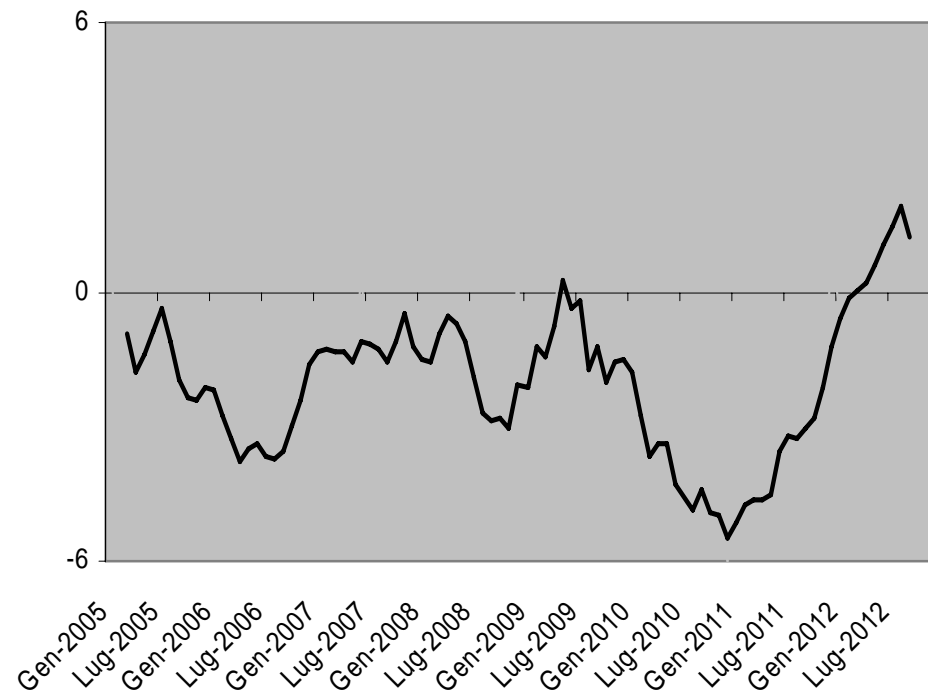
Italia, la dinamica del commercio con l'estero

Commercio estero
(valori destagionalizzati)

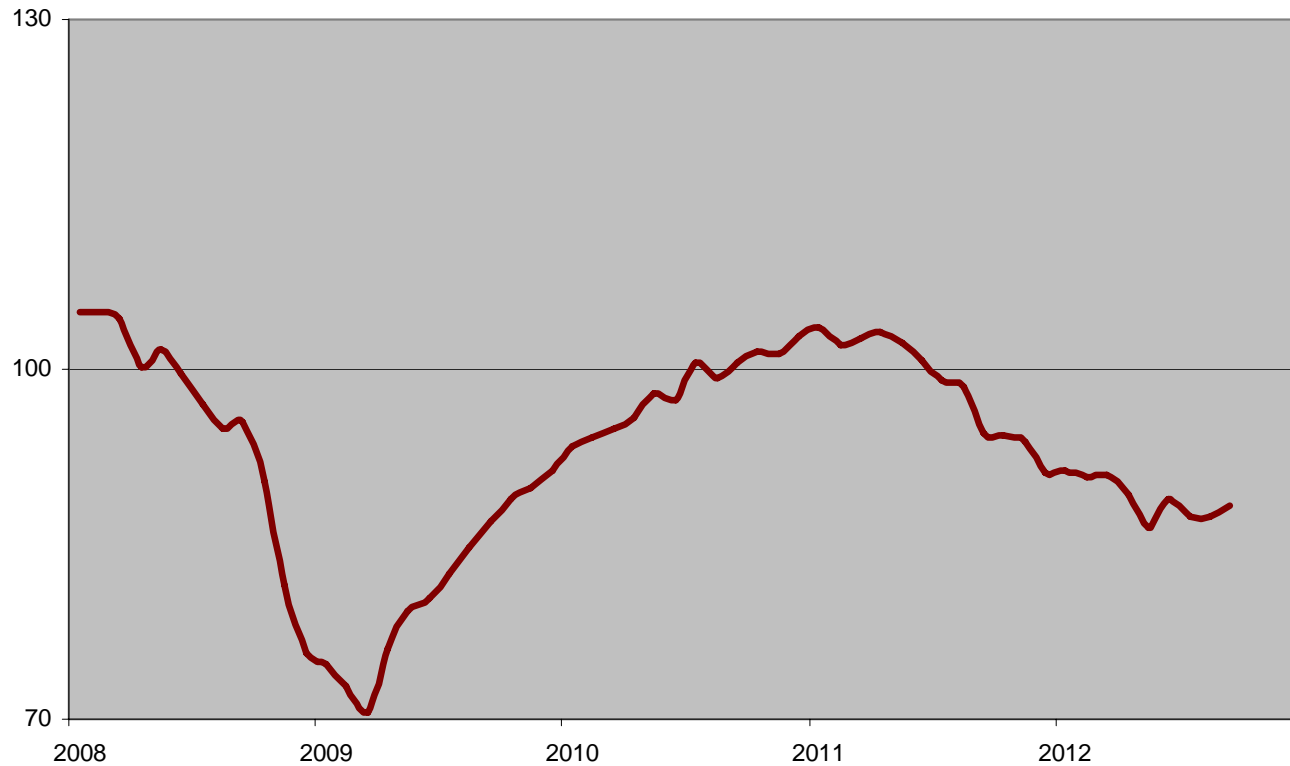


Fonte: ISTAT

Saldi commerciali normalizzati
(valori destagionalizzati e perequati)



Italia, indice mensile relativo al clima di fiducia dell'industria manifatturiera (indice destagionalizzato 2005 = 100)



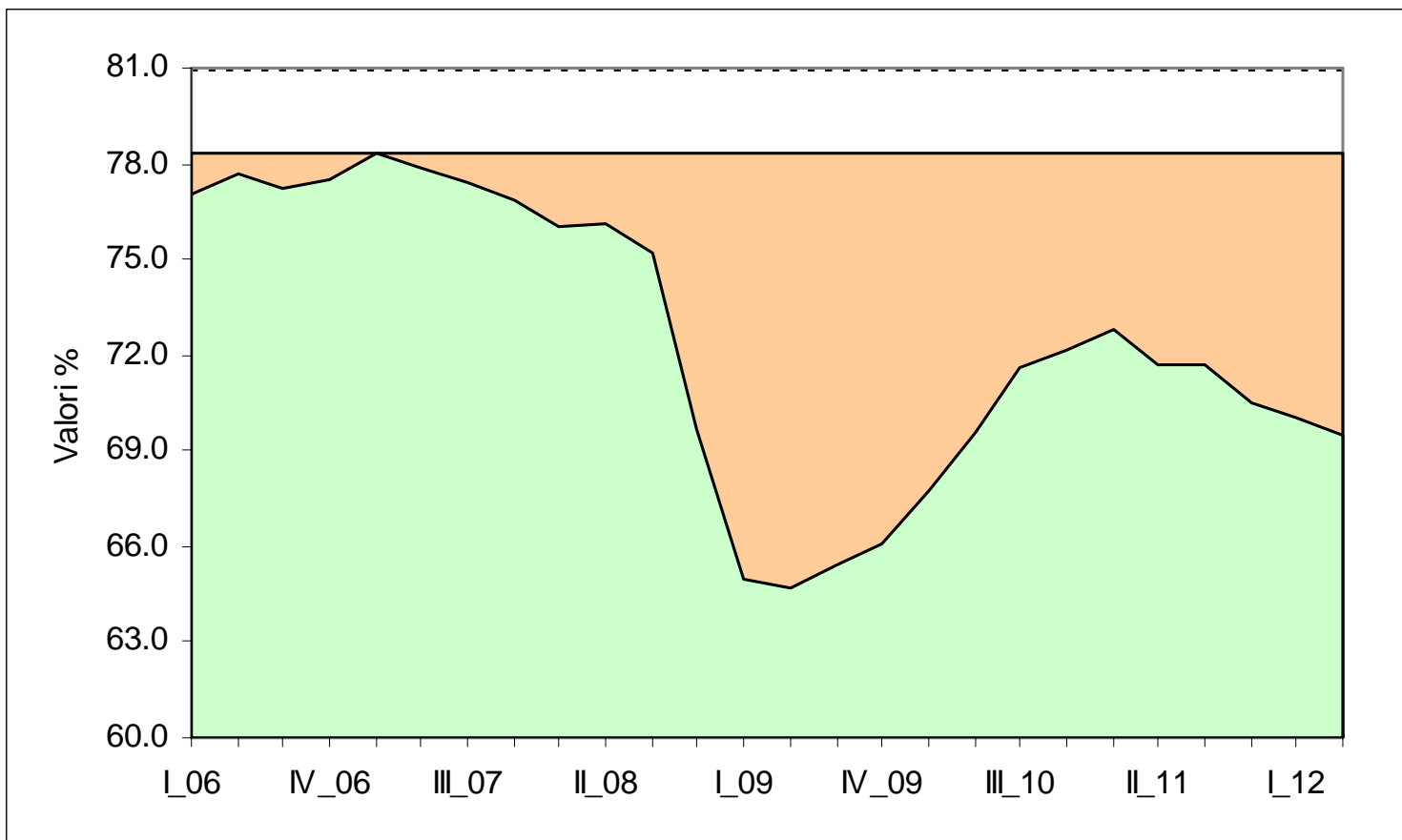
anno	2012									
mese	Gen.	Feb.	Mar.	Apr.	Mag.	Giu.	Lug.	Ago.	Set.	
Indice mensile	91,4	90,8	90,9	89,3	86,5	88,8	87,3	87,3	88,3	

Fonte: ISTAT



Il grado di utilizzo degli impianti (area verde) il grado di sottoutilizzo (area arancione) rispetto all'ultimo picco registrato.

Valori %



Fonte: Istat



IL QUADRO CONGIUNTURALE DELL'INDUSTRIA MANIFATTURIERA DELL'EMILIA ROMAGNA

Emilia Romagna, il quadro congiunturale dell'industria manifatturiera (variazioni % rispetto allo stesso periodo dell'anno precedente) anni 2007-2012

	Produzione Industriale	Fatturato Totale	Ordini totali	Ordini esteri	Esportazioni
Cumulativo 2007-2011	-12,5%	-12,2%			3,2%
Media 2010	1,7%	1,7%			16,1%
Media 2011	1,9%	1,8%			13,5%

Media 1° trim. 2011	2,8%	2,7%	3,1%	3,8%	19,8%
Media 2° trim. 2011	3,5%	3,1%	3,0%	4,6%	15,3%
Media 3° trim. 2011	1,7%	1,7%	0,1%	1,1%	10,0%
Media 4° trim. 2011	-0,4%	-0,1%	-0,7%	2,7%	9,8%
Media 1° trim. 2012	-3,5%	-2,9%	-3,6%	1,5%	7,2%
Media 2° trim. 2012	-3,6%	-3,7%	-4,2%	2,9%	3,0%

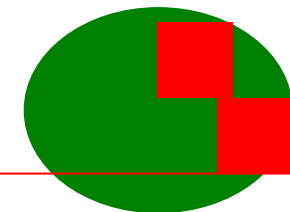
Fonte: UnionCamere Emilia Romagna e Istat per le esportazioni

Emilia Romagna, la dinamica settoriale dell'industria manifatturiera

(Variazioni % rispetto allo stesso periodo dell'anno precedente)

Settori	Produzione					Fatturato				
	Cumulativo 2007-2011	Media 2010	Media 2011	1° trim. 2012	2° trim. 2012	Cumulativo 2007-2011	Media 2010	Media 2011	1° trim. 2012	2° trim. 2012
Industria in senso stretto	-12,5%	1,7%	1,9%	-3,5%	-3,6%	-12,2%	1,7%	1,8%	-2,9%	-3,7%
Industria alimentari e bevande	0,2%	-0,3%	0,7%	-2,9%	-2,8%	0,4%	-0,2%	1,1%	-1,4%	-1,7%
Ind. tessili, abbigliamento, cuoio, calzature	-17,1%	-0,6%	-2,4%	-5,0%	-9,5%	-16,4%	-1,9%	-0,4%	-3,5%	-9,4%
Industria dei metalli	-21,0%	2,6%	3,7%	-2,4%	-4,6%	-20,8%	3,2%	3,3%	-2,8%	-3,7%
Industrie meccaniche, elettriche e mezzi di trasporto	-9,9%	3,1%	3,5%	-1,5%	-0,4%	-10,4%	2,5%	3,1%	-1,5%	-1,9%
Industria del legno e del mobile	-18,6%	0,4%	-3,2%	-8,6%	-8,2%	-16,6%	0,4%	-1,9%	-8,5%	-8,7%
Altre industrie manifatturiere	n.d.	0,8%	-0,4%	-6,3%	-4,7%	n.d.	0,7%	-0,2%	-4,5%	-3,8%

Fonte: Unioncamere Emilia-Romagna, Giuria della Congiuntura, 2° trimestre 2012



IL COMMERCIO CON L'ESTERO

Le esportazioni verso l'estero nelle principali regioni italiane e ripartizioni geografiche Periodo gennaio - dicembre

	Milioni di euro				Quote % sul TN		Variazione %	
	2008	2009	2010	2011	2010	2011	2011	2008-11
<u>Regioni</u>								
Piemonte	37.935	29.717	34.464	38.533	10,2	10,3	11,8	1,6
Lombardia	104.102	82.269	94.022	104.164	27,9	27,7	10,8	0,1
Liguria	5.197	5.736	5.841	6.699	1,7	1,8	14,7	28,9
Veneto	50.014	39.239	45.613	50.283	13,5	13,4	10,2	0,5
Emilia Romagna	47.528	36.478	42.386	47.934	12,6	12,8	13,1	0,9
Toscana	25.262	22.998	26.564	30.201	7,9	8,0	13,7	19,5
<u>Ripartizioni</u>								
Italia Nord-occidentale	147.951	118.178	134.948	150.032	40,0	39,9	11,2	1,4
Italia Nord-orientale	116.972	91.604	105.820	117.584	31,4	31,3	11,1	0,5
Italia Centrale	53.804	45.587	53.605	60.572	15,9	16,1	13,0	12,6
Italia Meridionale	27.514	21.164	24.399	27.006	7,2	7,2	10,7	-1,8
Italia Insulare	15.877	9.521	14.556	15.959	4,3	4,2	9,6	0,5
Diverse o non specificate	6.897	5.679	4.017	4.697	1,2	1,2	16,9	-31,9
Totale Italia	369.016	291.733	337.346	375.850	100,0	100,0	11,4	1,9

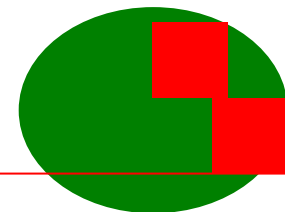
Fonte: ISTAT, Coeweb

Emilia Romagna, la dinamica settoriale delle esportazioni dell'industria manifatturiera

(variazioni % sul medesimo periodo dell'anno precedente)

<u>Settori</u>	Pesi % anno 2011	Media 2011	1° trim. 2012	2° trim. 2012
Industria in senso stretto	100%	13,5%	7,2%	3,0%
Industrie alimentari e delle bevande	8,6%	11,9%	9,8%	3,9%
Ind. tessili e dell'abbigliamento	8,6%	13,5%	9,6%	7,1%
Ind. del cuoio e delle calzature	2,2%	22,6%	32,2%	35,0%
Ind. ceramiche	6,0%	2,6%	4,8%	2,8%
Fabbric. e lav. dei prodotti in metallo	3,5%	4,3%	15,9%	1,7%
Fabbric. di macchinari e appar. meccaniche	31,5%	20,9%	5,5%	1,0%
Fabbric. di appar. elettriche ed elettroniche	7,3%	3,2%	-9,5%	-2,7%
Biomedicale	1,3%	0,7%	-2,1%	-23,0%
Mezzi di trasporto	11,2%	19,9%	19,6%	15,6%
Altre industrie manifatturiere	20,0%	9,6%	4,5%	-1,1%

Fonte: ISTAT



Emilia Romagna, la direzione geografica delle esportazioni

Variazioni % rispetto allo stesso periodo dell'anno precedente

	Anno 2011		Anno 2012		Pesi %	Variazioni % 2011-2012	
	trim 1°	trim 2°	trim 1°	trim 2°		trim 1°	trim 2°
Paesi industrializzati	8259	8678	8949	9034	71.5%	8.4%	4.1%
Germania	1519	1595	1623	1556	13.1%	6.8%	-2.4%
Francia	1410	1497	1506	1456	12.3%	6.8%	-2.7%
Regno Unito	560	586	680	749	4.8%	21.4%	27.8%
Spagna	568	563	530	488	4.8%	-6.7%	-13.3%
Altri paesi Ue (25)	2323	2427	2497	2423	20.0%	7.5%	-0.2%
Stati Uniti	760	837	874	1088	6.7%	15.0%	30.0%
Giappone	185	164	225	217	1.5%	21.6%	32.3%
Nic	337	319	338	346	2.8%	0.3%	8.5%
Altri paesi industrializzati	597	690	676	711	5.4%	13.2%	3.0%
Paesi emergenti e in via di sviluppo	3155	3610	3304	3648	28.5%	4.7%	1.1%
Europa centro orientale	318	399	342	408	3.0%	7.5%	2.3%
Russia	390	409	452	460	3.4%	15.9%	12.5%
Altri paesi con economie in transizione	215	170	177	181	1.6%	-17.7%	6.5%
India	128	127	107	124	1.1%	-16.4%	-2.4%
Cina	398	429	371	352	3.5%	-6.8%	-17.9%
Altri paesi asiatici	195	195	234	249	1.6%	20.0%	27.7%
Turchia e Medio oriente	662	826	691	789	6.3%	4.4%	-4.5%
Brasile	148	183	144	175	1.4%	-2.7%	-4.4%
Altri paesi dell'America Latina	247	328	285	353	2.4%	15.4%	7.6%
Africa	442	530	489	544	4.1%	10.6%	2.6%
Oceania e altri	12	14	12	13	0.1%	0.0%	-7.1%