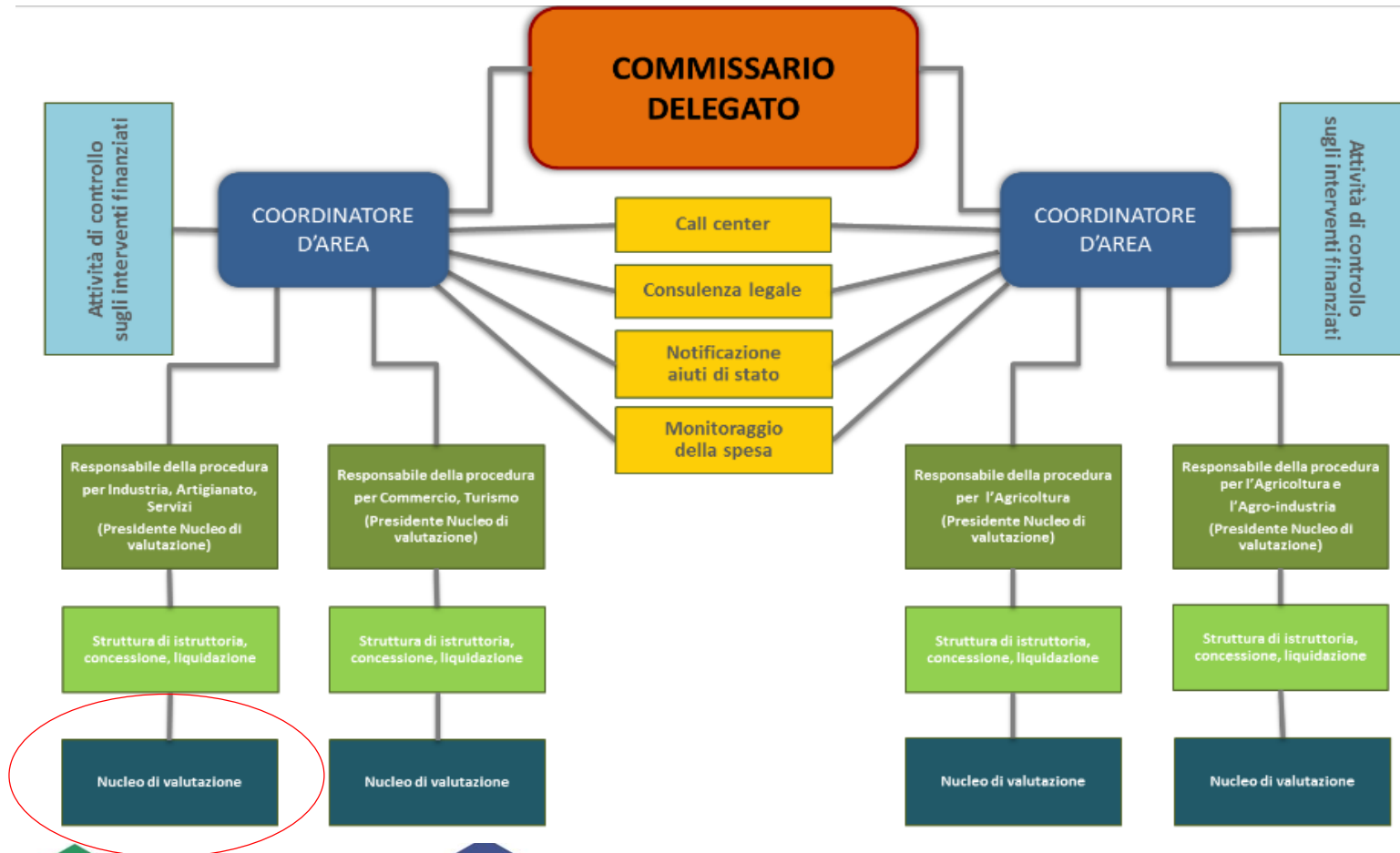


# La nuova industria: energia, sicurezza, tecnologia e territorio

**Paola Maccani – Ervet SpA**

**Nucleo Valutazione Industria, artigianato**

## Il punto di partenza



## Criteri di valutazione

- Pertinenza e congruità dei costi stimati per il ripristino dell'attività economico-produttiva, il ripristino e la funzionalità delle strutture e degli impianti, compresi i livelli occupazionali
- Congruità della quantificazione del danno subito in relazione all'attività svolta
- Tempistica prevista per il ripristino dell'attività o della funzionalità dei beni immobili e mobili strumentali
- Quantificazione del contributo richiesto rispetto al massimale previsto per categoria di danni risarcibili
- Corrispondenza tra la perizia giurata e/o la documentazione prodotta e la quantificazione dei danni subiti

## Modello adottato

- Finetuning periodico per consentire affinamento e aggiornamento Ordinanze
- Confronto tra Nuclei e con Struttura istruttoria (Invitalia)
- Dialogo con CTS e Servizio Sismica della Regione
- Audizioni con beneficiari e tecnici
- Coordinamento con le aree trasversali (Aiuti di Stato, Sportelli territoriali, Call centre)
- Trasferimento esperienza nella costituzione nuclei successivi (es: INAIL)

## Temi rilevanti nella discussione

- Coerenza tra intervento proposto e obiettivo dell'ordinanza
- Nesso causale tra danno e l'evento sismico
- Congruità dei costi
- Rispetto della normativa degli Aiuti di Stato
- Effettiva capacità del proponente di ripresa dell'attività produttiva
- Rischio delocalizzazioni permanenti

## Istantanea al 31 marzo 2018

### INDUSTRIA, ARTIGIANATO :

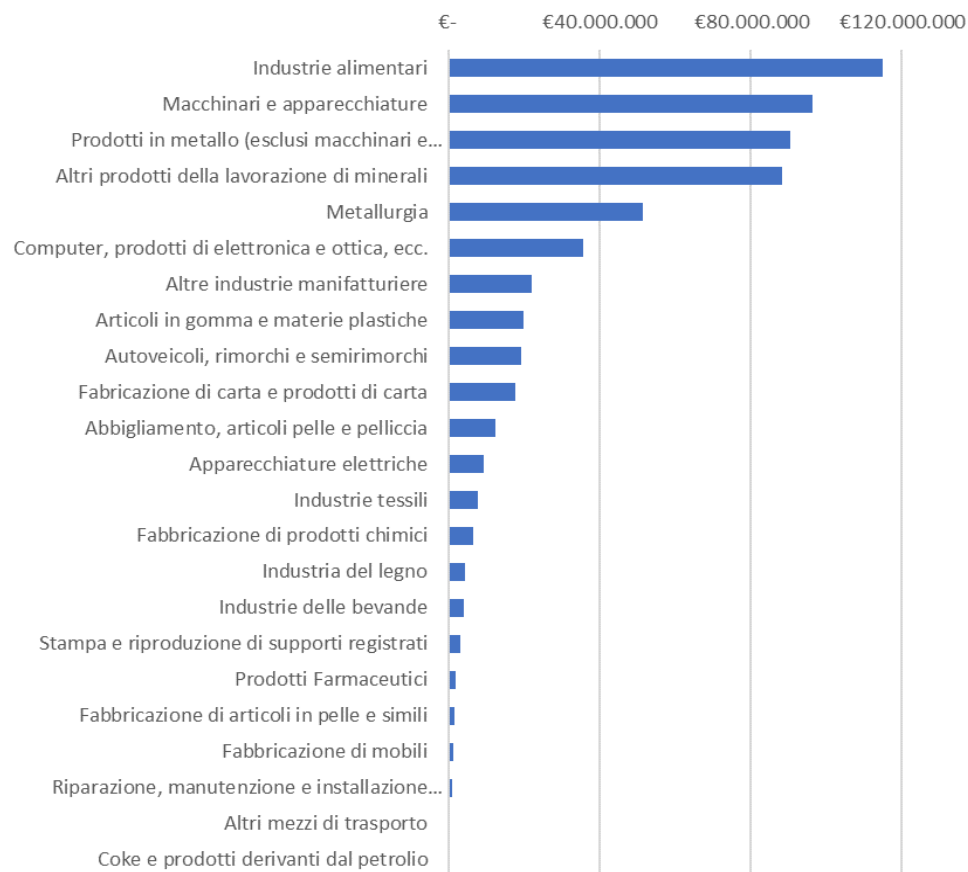
- 245 sedute dal 13/2/2013 al 24/5/2018
- 2.943 fascicoli valutati, di cui il 32% riesaminato
- 1.675 progetti ammissibili (48% del totale ammissibile all'Ord. 57/2012)
- 53 comuni interessati
- Concentrazione nei comuni di Mirandola, San Felice sul Panaro, Medolla, Carpi (41% dei progetti ammissibili ai Nuclei Industria, artigianato)
- 700 i progetti ammissibili nel settore manifatturiero, il 42% circa del totale dei progetti ammissibili dei Nuclei Industria, artigianato
- Nei progetti ammissibili, si evidenziano i Prodotti in metallo (23%) e i Macchinari e apparecchiature (13%)

## Impatto finanziario

### INDUSTRIA, ARTIGIANATO :

- 1.111.655.193 euro di contributi concessi (59% del totale Ord. 57/2012)
- Circa 611 Meuro di contributi concessi a imprese manifatturiere (il 55% dei contributi concessi attraverso Nuclei industria, artigianato)
- Tra le divisioni manifatturiere, in termini di contributi concessi, si evidenziano le Industrie alimentari (19% dei contributi dell'Industria) e i Macchinari e apparecchiature (16%)
- Biomedicale: 43 progetti ammissibili e circa 52 Meuro di contributi concessi

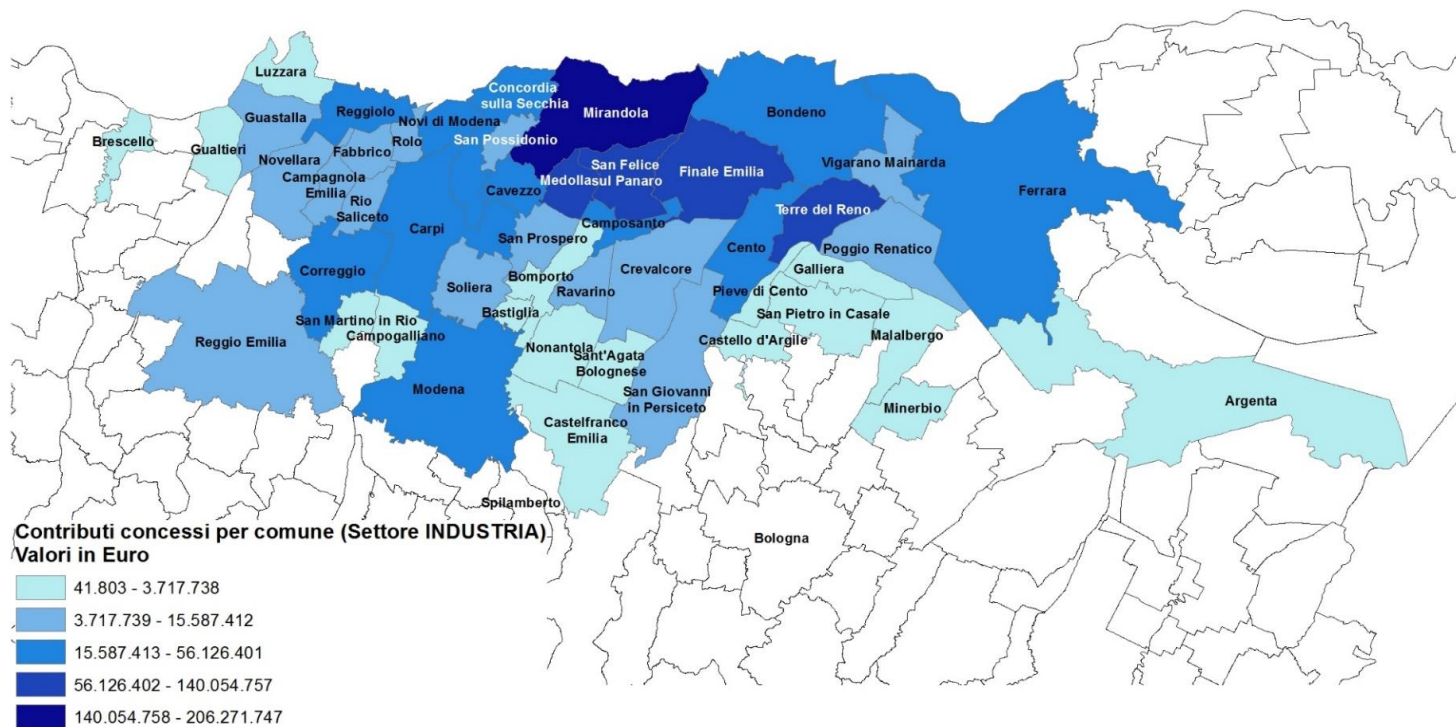
Contributi concessi per divisione manifatturiera



# Ricaduta finanziaria territoriale

## INDUSTRIA, ARTIGIANATO :

- Maggiore concentrazione di risorse nei comuni di Mirandola (19%), Terre del Reno (13%), San Felice sul Panaro (9%), Medolla (8%) e Finale Emilia (7%)



Sono rappresentati i soli comuni appartenenti al cratere, come definiti da Ord. 57/2012 e smi

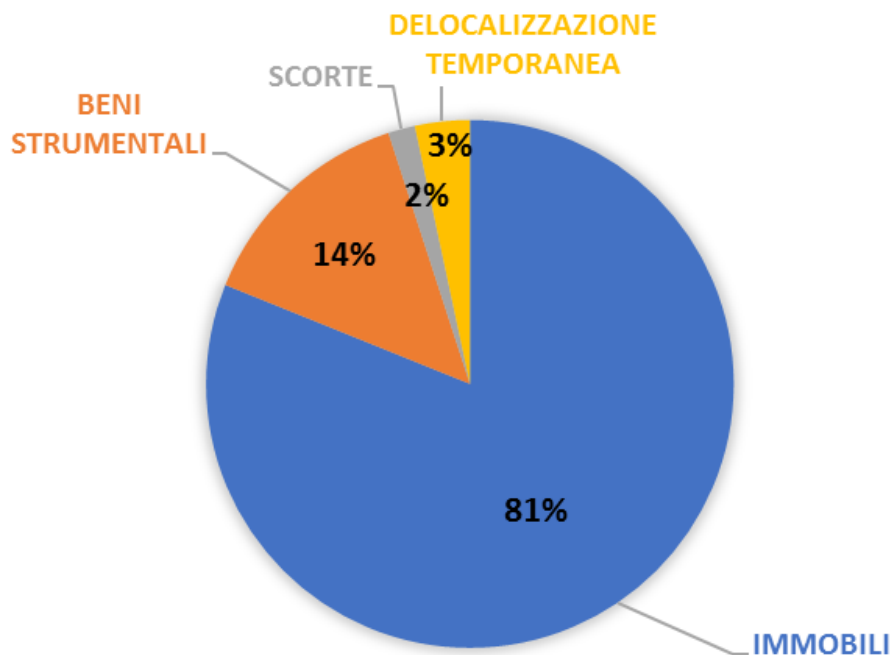


## Distribuzione finanziaria per tipologia d'intervento

### INDUSTRIA, ARTIGIANATO :

- ~ **900 Meuro** per riparazione e ripristino immobili (81%)
- > **153 Meuro** per riparazione e riacquisto di beni strumentali (14%)
- > **37 Meuro** per delocalizzazione temporanea (3%)
- > **18 Meuro** per ricostituzione delle scorte (2%)

### Contributi concessi



## Valore aggiunto alla ricostruzione

- Maggiore Sicurezza
  - dei lavoratori
  - delle strutture
  - del territorio
- Miglioramento della qualità del paesaggio
- Rinnovo degli impianti (in rispetto del principio del valore economico equivalente)
- Rigenerazione tecnologica con ricadute di lungo periodo (in rispetto del principio del valore economico equivalente)
- Razionalizzazione degli insediamenti produttivi
- Effetto leva rispetto ad altre opportunità (capacità di investire autonomamente e complementariamente per rispondere alle nuove sfide/esigenze poste dal mercato: efficientamento energetico, nuove linee produttive, R&S, digitalizzazione)
- Miglioramento dei livelli prestazionali complessivi degli edifici (impiantistica, antincendio e componente strutturale)
- Ammodernamento delle strutture nel rispetto delle NTC 2008-2018



***Rafforzamento tessuto produttivo***  
***Aumento della competitività del sistema***

## Condizioni di Replicabilità e Trasferibilità

- Integrazione di competenze tecniche
- Circolarità delle relazioni
- Chiarezza delle regole
- Confronto e volontà di apprendimento
- Capacità di ascolto
- Continuità dei componenti

### Spazi di miglioramento

- Disponibilità di maggiori informazioni economico-finanziarie sul beneficiario
- Ampliamento interlocuzione diretta con i beneficiari
- Rafforzamento della trasversalità/orizzontalità tra Nuclei

## Il Gruppo

*Giovanni Barbanti, Marco Borioni, Domenico Capuani, Enrico Deidda Gagliardo, Daniele Ganapini, Glauco Lazzari, Susanna Lodi, Piera Magnatti, Roberto Ricci Mingani, Fabio Minghini, Michele Monno, Alessandro Stocchi, Nerio Tullini, Massimiliano Zanigni*

*Francesca Altomare, Lucia Chiodini, Francesca D'Eliseo, Samuela Felicioni*

*Team istruttorio Invitalia*

***Grazie***