

## ISTRUZIONI PER VIDEO PREMIO INNOVATORI RESPONSABILI

Si richiede di realizzare un brevissimo contributo video in cui una sola persona, inquadrata in primo piano o a mezzo busto (seguono istruzioni) continuerà questa frase:

**"L'obiettivo del nostro progetto è..".**

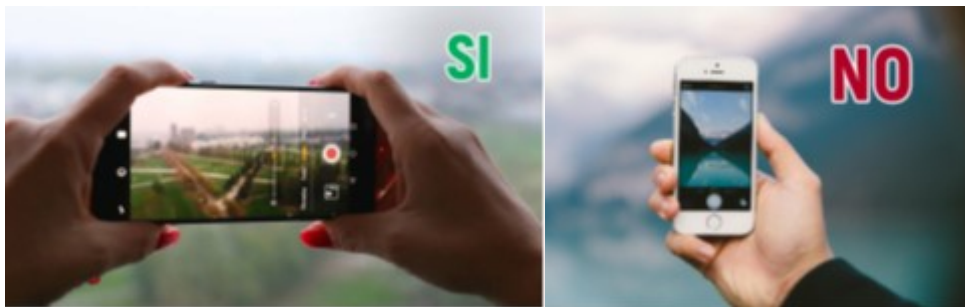
La durata del contributo video non dovrà superare i 2 minuti e la dimensione massima di 400Mb il tono della dichiarazione dovrà essere il più possibile colloquiale e naturale, senza bisogno di impostazioni particolari o di avere un tono istituzionale.

### LINEE GUIDA GENERALI

Iniziare il video dicendo il proprio nome e cognome, il nome della realtà/azienda per cui si parla e il ruolo/qualifica che si ricopre all'interno di essa. Fare una pausa e poi proseguire. Rispondere sinteticamente alla domanda, iniziando col ripetere letteralmente la frase indicata ("L'obiettivo del nostro progetto è..") e proseguendo con pochi concetti essenziali. Iniziare la risposta già guardando fisso l'obiettivo dello strumento scelto per la registrazione del video, continuare a guardarlo come se fossero gli occhi di una persona con cui si sta discorrendo e, una volta terminata la dichiarazione, continuare a guardare con la stessa intenzione l'obiettivo per un paio di secondi. Si raccomanda di non distrarre lo sguardo a destra o a sinistra, in alto o in basso durante la risposta: mantenerlo rivolto all'obiettivo. Si richiede per cortesia di articolare con chiarezza le parole e di ripetere la registrazione in caso di inciampi, esitazioni o pause troppo lunghe. Utilizzare il proprio normale tono di voce, solo leggermente più stentoreo, come se si parlasse ad una persona distante un paio di metri da noi. Il tono deve comunque apparire normale e rilassato, non gridato e non sommesso.

### FORMATO

Si richiede di realizzare il contributo video in formato 16:9, ossia "orizzontale", simile al formato di uno schermo televisivo. In caso si utilizzi per la ripresa uno smartphone evitare quindi assolutamente riprese tenendo il telefono in verticale ma tenerlo in orizzontale.



### RISOLUZIONE/QUALITA'

La risoluzione minima che si prega di rispettare è quella FULL HD 1920x1080. E' la risoluzione che ormai anche il telefono meno prestazionale può garantire. Ovviamente risoluzioni migliori/superiori sono ben accette e anche consigliate: (2k, 4k, etc..). Il formato del file dovrà essere compreso tra quelli video più comuni: MP4, MOV, AVI, MPG/MPEG.

### STRUMENTI DI RIPRESA

Per le riprese utilizzate cortesemente il mezzo migliore che avete a disposizione.

In ordine di preferenza:

- Videocamera digitale o macchina fotografica digitale con funzioni video
- Smartphone

- Webcam del computer. Si precisa che questa è la soluzione normalmente peggiore, perché le webcam hanno tipicamente una risoluzione molto bassa. Mediamente qualsiasi telefono fa riprese video migliori di qualsiasi webcam.

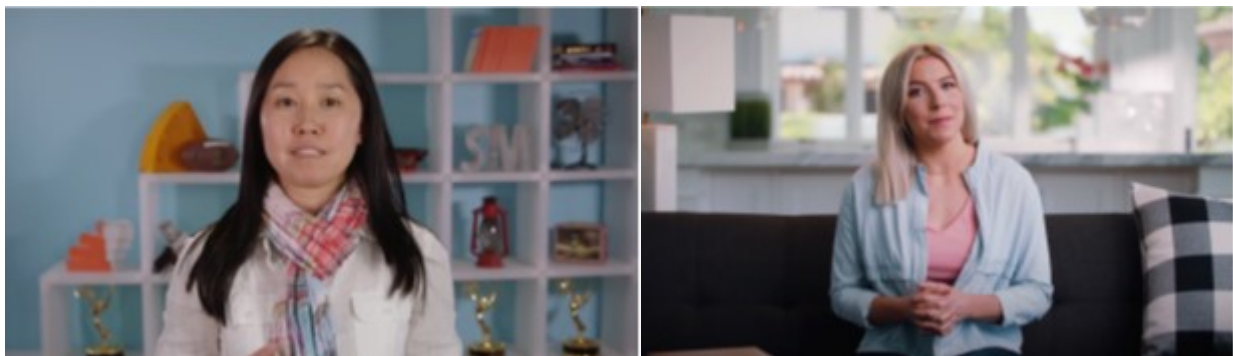
### **AUDIO**

Soprattutto se si effettua la registrazione senza un microfono dedicato, utilizzando la registrazione dello strumento stesso, come lo smartphone, procurarsi di effettuare la registrazione in un ambiente assolutamente silenzioso, dove non ci siano altre fonti sonore o rumori, tranne la voce della persona che risponde alla domanda. Fare attenzione a: finestre aperte, condizionatori, computer, altri macchinari o elettrodomestici, musiche, voci o suoni nelle stanze attigue, etc... Non tenete lo strumento di ripresa troppo distante. Oltre la lunghezza di un braccio steso o poco più, la ripresa audio non sarà ottimale.

### **INQUADRATURA**

Sarebbe preferibile che qualcuno effettuasse la ripresa mentre l'intervistato viene inquadrato ed è libero di parlare. In caso si agisse da soli, si utilizzi preferibilmente un treppiede o un supporto per effettuare la ripresa e non si tenga lo strumento di ripresa direttamente in mano. Lo strumento di ripresa sia tenuto quanto più parallelo e perpendicolare a chi parla, non più basso e non più alto degli occhi, in modo che gli occhi dell'intervistato non debbano guardare in alto o in basso, ma più o meno dritto davanti a sé. Si tenga una distanza che consenta di inquadrare bene la persona, vedendone una parte delle spalle, il collo e la testa, mai troppo lontano come sopra indicato per una ottimale ripresa audio. Lasciare un poco di spazio sopra la testa. Si può volendo inquadrare la scena in maniera più larga, inquadrando la persona dalla vita in su, sempre lasciando un poco di spazio sopra la testa.

Ecco alcuni esempi:



Tenete la persona al centro dell'inquadratura: visto che presumibilmente lo strumento che utilizzate sarà in fuoco automatico, questo consentirà di avere il soggetto sempre a fuoco.

### **ILLUMINAZIONE**

Cercate di effettuare la ripresa nella situazione più luminosa possibile. La normale illuminazione di una stanza (lampadina) è gravemente insufficiente. Se ci sono fonti luminose naturali (vetrate, finestre) sfruttate la luce che entra. Se non potete contare su luce naturale procurate di fare la ripresa davanti ad una lampada da tavolo o una piantana, in aggiunta alla luce della stanza. Fate in modo, di base, che ci sia in ogni caso più luce davanti al soggetto e meno luce alle sue spalle. Evitate assolutamente di avere molta/troppa luce alle spalle del soggetto, che risulterebbe scuro. Se sfruttate una fonte luminosa naturale (es. finestra) o artificiale mettete il soggetto di fronte/ a favore di quella luce, con il viso rivolto verso la fonte luminosa. La persona che riprende darà invece

le spalle a quella luce, posizionandosi tra la fonte luminosa e il soggetto, procurando di non proiettare ombra sul soggetto ripreso. Se possibile evitate, in caso di luce artificiale (es. lampada) di illuminare troppo direttamente il soggetto. Nella ripresa ideale la carnagione del soggetto deve risultare naturale, senza chiazze bianche o sovraesposte. S\è rivedendo la ripresa si nota molto "rumore" digitale, ossia grana o immagine pixelata, significa che la luce che illuminava il soggetto era insufficiente.

#### **MODALITÀ DI CONSULTAZIONE DEL VIDEO**

In fase di inserimento della candidatura on line, allo step 4 è richiesto di allegare il video o l'indicazione della pagina web o dell'area condivisa in cui è possibile visionare il video, che deve essere visionabile/scaricabile dal link, senza dover installare alcuno strumento di terze parti. Si possono utilizzare, ad esempio, strumenti di cloud storage, come Google Drive, Microsoft OneDrive, Dropbox, WeTransfer, OwnCloud, iCloud, WOW Space, Mega, Libero Drive. L'amministrazione non è responsabile dello strumento scelto, né fornisce supporto alcuno nel suo utilizzo.

Il contributo video verrà utilizzato per la valutazione del progetto e potrà essere inserito in video promozionali della presente edizione, pubblicati sui canali social e sulle pagine istituzionali della Regione Emilia-Romagna